



SLOVENSKÁ KOMISIA TECHNICKEJ OLYMPIÁDY
15. évfolyam, 2024/2025 iskolaév
Kerületi forduló

A B kategória gyakorlati feladánya

A MEGOLDÁSRA SZÁNT VERSENYFELADAT:



Egy szalvétatartó hasznos eszköz lehet minden háztartásban, mert így nem kell a fiókokban keresgélni a szalvétákat. Ez a szalvétatartó kb. 25 x 25 cm nagyságú.

> A rajzdokumentáció szerint, az anyagi és műszaki eszközök felhasználásával készítsd el az egyes szerkezeti elemeket.

> Ezután a bevezető/kezdő kép szerint kösd/szereld össze az egyes részeket egy működőképes egészé.

A listán szereplő méretezés nélküli részek méretadatait határozd meg és a formájukat tervezd meg az egyes versenyhelyszínek adott lehetőségei szerint.



! Az támasztólécek szögezésekor egy csavarral ellenőrizd a két léccs közötti rést, hogy a csavar könnyen becsúszhasson a réstbe. Győződj meg arról, hogy a támasztólécek illesztése pontos - e és, hogy az alsó lemez közepéhez hogyan igazodnak.



! Csavard be a csavarokat a henger tengelyébe mindkét oldalon, de a megfelelő hézagot csak összeszerelés után állítsd be úgy, hogy a henger könnyen csússzon és forogjon az támasztó lécek között.



! A $\varnothing 3$, csavarok könnyebb becsavarása érdekében javasoljuk $\varnothing 2$ mm-es furatok előfúrását.



! Ügyelj a munkamenet egyes lépéseinél a pontosságra, a megmunkálási minőségre és a helyes munkamenet pontos betartására

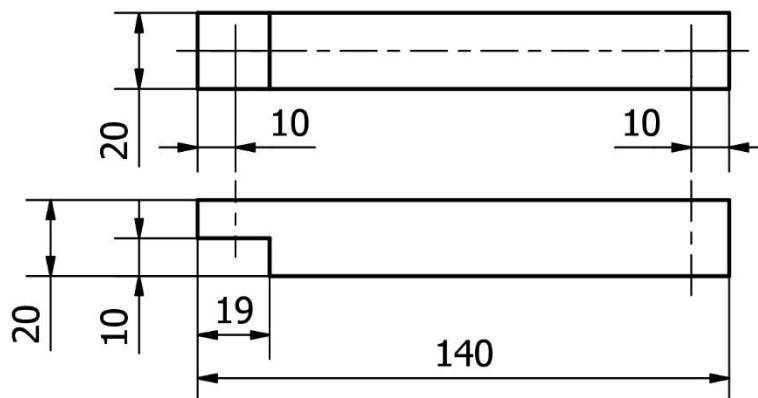


A versenyfeladat megoldására, rendelkezésre álló idő **max. 90 perc.**

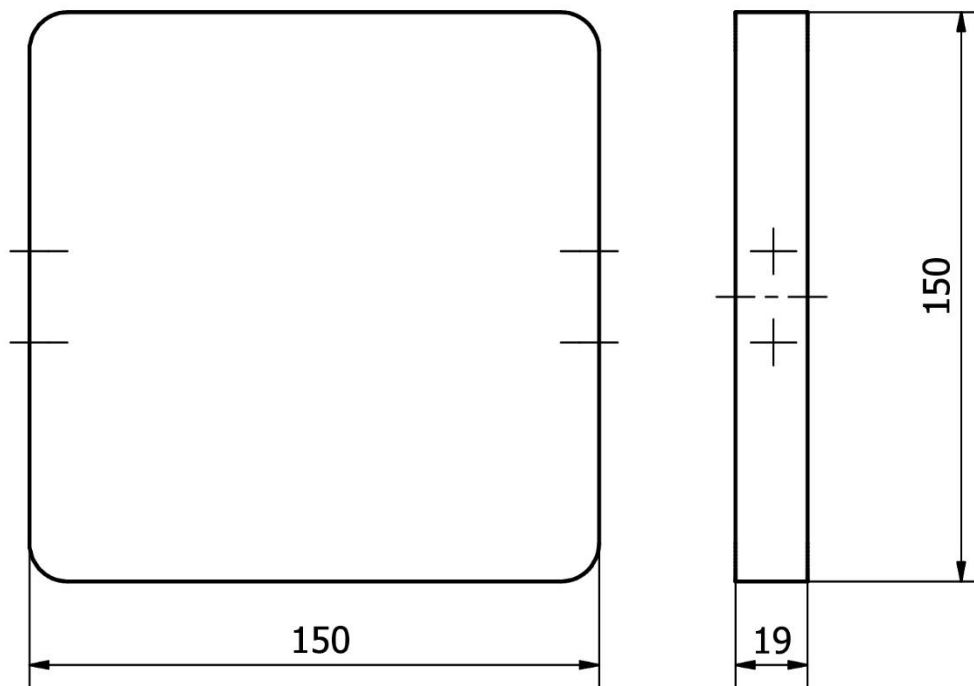


RAZDOKUMENTÁCIÓ AZ EGYES RÉSZEKHEZ

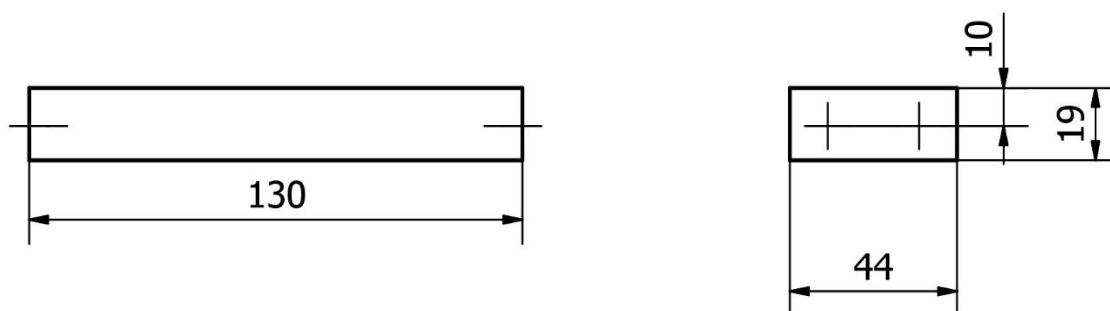
Támasztó lécz – 4 db:



Alsó rész – 1 db:



Felső rész – 1 db:



ANYAGSZÜKSÉGLET:

Anyagok és alkatrészek egy versenypáros számára:

Megnevezés	Részletezés	Mennyiség
Lucfenyő hasáb ^{a)}	legyalulva, mérete 20 x 20 – 900 mm	1 db
Lucfenyő deszka	legyalulva, mérete 150 x 19 – 200 mm	1 db
Gömbfa ^{b)}	megmunkálva, cca. Ø40 – 125 mm	1 db
Facsarvak	Fél gömbölyű fejű PZ1, Ø3 – 35 mm	2 db
Szeg	Ø1,5 – 35 mm	4 db
Szeg	Ø1,5 – 25 mm	4 db

Szerszámok, eszközök és segédeszközök egy versenyző számára:

Megnevezés	Részletezés	Mennyiség
Összecsukható méter/acél mérőszalag	mm skála, min. 300 mm terjedelem	1 db
Ceruza	lágú	1 db
Csapozó fűrész	hossza 250 – 300 mm	1 db
Lapos reszelő	Közepes nagyságú	1 db
Lapos ráspoly/ félgömbölyű	Közepes nagyságú	1 db
Dörzspapír	Szemcsenagyság 120	1 db
Szögfúró	Ø2 mm	1 db
Kereszthornyú csavarhúzó	PZ1	1 db
Ragasztó	Univerzális	1 db
Munkasztal	Satuval ellátva	1 db

Megjegyzések:

^{a)} fennmaradó lécdarabok felhasználhatóak vezetőlécként a szélesebb deszkák vágásánál/szabdalásánál,

^{b)} előkészítés – a henger mindkét oldalán pontosan határozzuk meg a középpontot, hogy a versenyzők pontosan a henger tengelyébe tudják majd csavarni a csavart,

*) a működőképesség tesztelésére vegyünk egy csomag papírszalvétát.

A GYAKORLATI VERSENYFELADAT ÉRTÉKELÉSÉNEK KRITÉRIUMAI

- ✓ A munkamenet egyes lépéseinek helyes végrehajtása 0 - tól 10 pontig
- ✓ A egyes alkotóelemek kidolgozásának végeredménye 0 -tól 10 pontig
- ✓ Az egyes részelemek méreteinek pontossága 0 -tól 10 pontig
- ✓ Az elkészült készítmény működőképessége az egyes részek helyes összeillesztési módja 0 -tól 20 pontig

A technikai olimpiász Kerületi fordulója

15. évfolyam, 2024/2025 iskolaév

A feladat szerzője:

Ing. Juliána Litecká, PhD.

Bíráló:

PaedDr. Anna Molitorisová

Fordító:

doc . PhDr. Zoltán Pomšár, PhD.

Kiadta:



NÁRODNÝ INŠTITÚT VZDELÁVANIA A MLÁDEŽE

2025