



SLOVENSKÁ KOMISIA TECHNICKEJ OLYMPIÁDY

15. ročník, školský rok 2024/2025

Krajské kolo

Praktické zadanie kategórie B

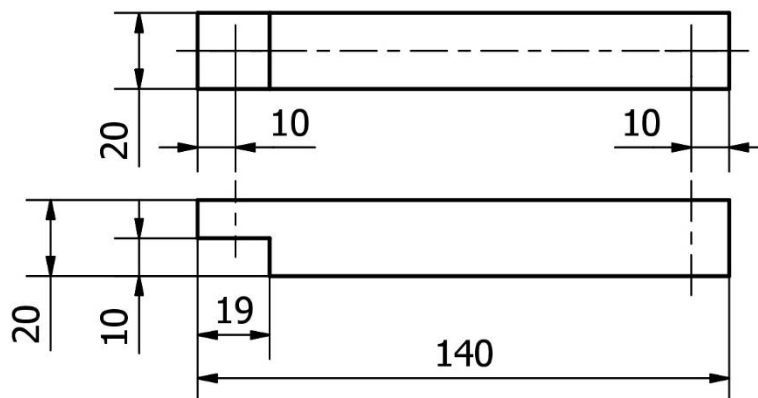
ZADANIE ÚLOHY:

- i** **Držiak na servítky** môže byť užitočným pomocníkom, v domácnosti ho určite použije celá rodina a nebudeš musieť servítky hľadať v šuflíku. Tento držiak je na servítky s rozmerom cca. 25 x 25 cm.
 - ✓ Podľa výkresovej dokumentácie a pomocou materiálovo technického vybavenia, vyhotov jednotlivé konštrukčné časti.
 - ✓ Podľa úvodného obrázka pospájaj jednotlivé časti do funkčného celku.
- !** Nekótované rozmery a tvary si navrhni podľa potreby.
- !** Pri pribíjaní stojok si kontroluj vôľu pomocou skrutky tak, aby sa mohla skrutka v medzere ľahko posúvať. Dbaj na presnosť a zarovnanie stojok na stred spodnej dosky.
- !** Do osi valca po oboch jeho stranách zaskrutkuj skrutky, vôľu v osi nastav až po zložení, tak aby sa valec ľahko medzi stojkami posúval a otáčal.
- !** Pre ľahšie zaskrutkovanie skrutiek $\varnothing 3$, odporúčame si predvŕtať slepé otvory s $\varnothing 2$ mm.
- !** Dbaj na presnosť výroby, kvalitu opracovania a dodržiavanie zásad správneho postupu.
- 🕒** Čas na vypracovanie úlohy je **max. 90 min.**

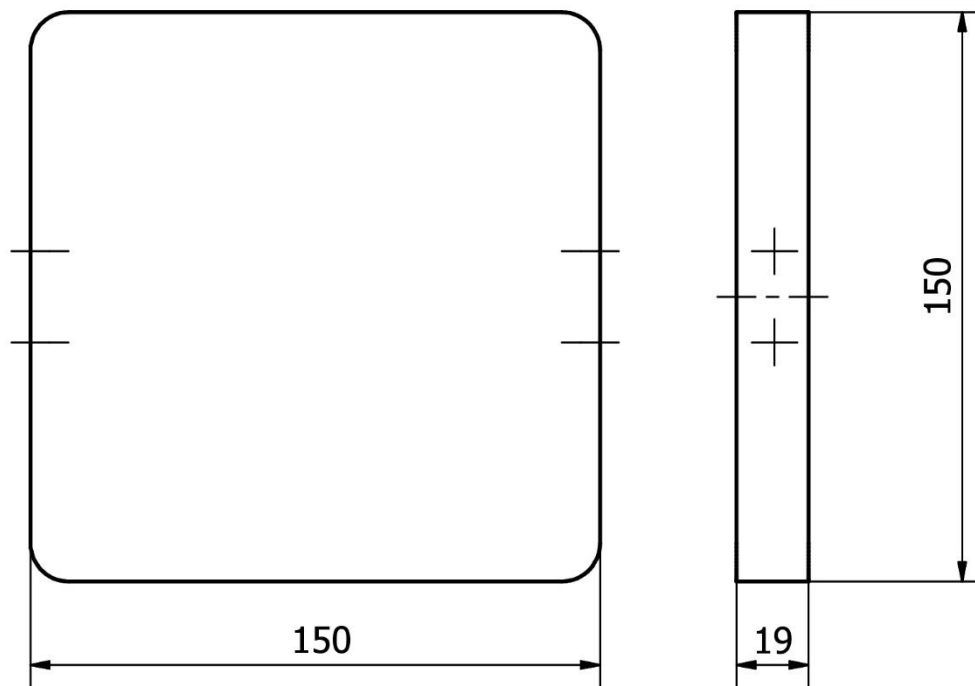


VÝKRESOVÁ DOKUMENTÁCIA K JEDNOTLIVÝM ČASTIAM

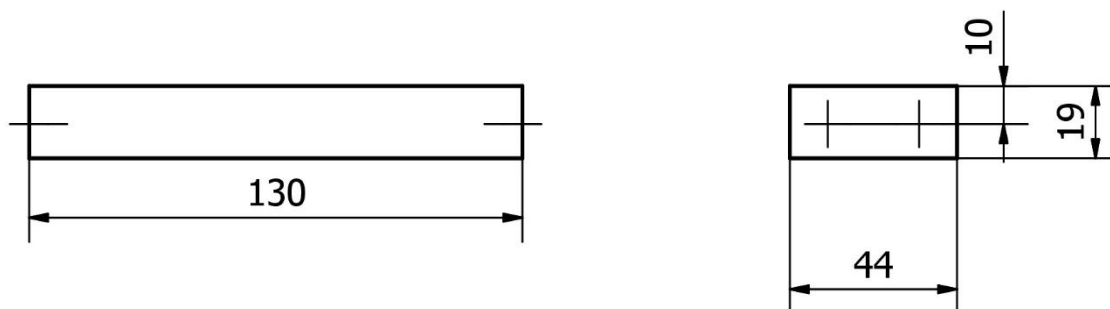
Stojka – 4 ks:



Spodná časť – 1 ks:



Vrchná časť – 1 ks:



MATERIÁLOVO TECHNICKÉ ZABEZPEČENIE

Materiál a súčiastky, pre jednu dvojicu:

Názov	Špecifikácia	Množstvo
Smrekový hranolček ^{a)}	Hobľovaný, rozmer 20 x 20 – 900 mm	1 ks
Smreková doska	Hobľovaná, rozmer 150 x 19 – 200 mm	1 ks
Guľatina ^{b)}	Opracovaná, cca. Ø40 – 125 mm	1 ks
Skrutka do dreva	Polguľová hlava PZ1, Ø3 – 35 mm	2 ks
Klinec	Ø1,5 – 35 mm	4 ks
Klinec	Ø1,5 – 25 mm	4 ks

Nástroje, náradie a pomôcky, pre jedného žiaka:

Názov	Špecifikácia	Množstvo
Skladací meter/ocelové meradlo	mm stupnica, rozsah min. 300 mm	1 ks
Ceruza	Mäkká	1 ks
Pílka čapovka	Dĺžka 250 – 300 mm	1 ks
Plochý pilník	Stredný	1 ks
Rašpľa plochá/polguľová	Stredná	1 ks
Brúsny papier	Zrornosť 120	1 ks
Nebožiec	Ø2 mm	1 ks
Skrutkovač krížový	PZ1	1 ks
Lepidlo	Univerzálne	1 ks
Pracovný stôl	So zverákom	1 ks

Poznámky:

^{a)} zvyšný kúsok možno použiť ako vodiacu lištu pri rezaní širokej dosky,

^{b)} predpríprava – na oboch stranách valca presne obrysujte stred tak, aby súťažiaci mohli zaskrutkovať skrutku presne do osi valca,

^{*)} pre vyhodnotenie, odporúčame kúpiť balík testovacích servítok.

KRITÉRIA HODNOTENIA PRAKTICKEJ ČASTI

- ✓ správne realizované jednotlivé pracovné postupy 0 až 10 bodov
- ✓ celkový vzhľad a opracovanie dielcov 0 až 10 bodov
- ✓ presnosť vyrobených dielcov 0 až 10 bodov
- ✓ funkčnosť výrobku a správne zostavenie dielov 0 až 20 bodov

Krajské kolo Technickej olympiády

15. ročník, školský rok 2024/2025

Autor úlohy:

Ing. Juliána Litecká, PhD.

Recenzent:

PaedDr. Anna Molitorisová

Preklad: doc. PhDr. Zoltán Pomšár, PhD.

Vydal:



NÁRODNÝ INŠTITÚT VZDELÁVANIA A MLÁDEŽE

2025

