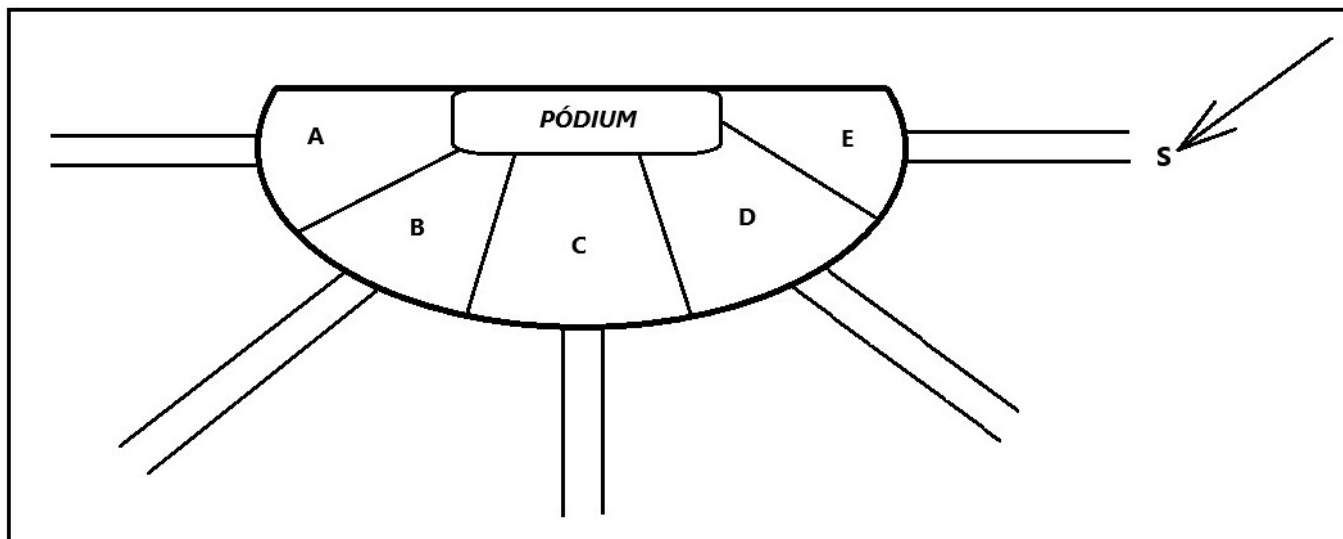


Okresné kolo Geografickej olympiády pre ZŠ a 8-ročné gymnáziá
53. ročník, školský rok 2024/2025
Písomný test pre kategóriu E – ZŠ (8. a 9. ročník) a OG (3. a 4. ročník)
 Praktická časť - úlohy

Meno a priezvisko:
 Škola: Trieda:
 Počet bodov:

1. Na letisku sa konal koncert populárnej hudobnej skupiny. Priestor určený pre publikum bol rozdelený do piatich sektorov označených písmenami A až E.



- a) Urči, ktorým smerom sa pohybovali návštevníci koncertu, keď prichádzali vyznačenými koridormi ...
 do sektoru **A** - do sektoru **B** - do sektoru **C** -
 do sektoru **D** - do sektoru **E** -
- b) Ak sa koncert konal dopoludnia 21. decembra v Juhoafrickej republike, v ktorom sektore počas koncertu ľudom slnko svietilo priamo na chrbát? V sektore
2. Viti Levu (v súostroví Fidži) a Niue sú ostrovy v Tichom oceáne. **V utorok 4. februára o 9:00 hod.** odletel z ostrova Niue na ostrov Viti Levu turista James. Let trval hodinu. James strávil na Viti Levu presne 24 hodín a letecky sa vrátil naspäť na ostrov Niue. Spiatočný let trval opäť presnú hodinu. Ako vyzeral Jamesov diár a ako vyzeral diár turistického sprievodcu z Viti Levu v danom týždni?

- a) Doplň do správneho dňa v diári turistického sprievodcu **čas a poznámku**: „čakať p. Jamesa na letisku“.
 Pomôcka: Ostrovy Viti Levu a Niue ležia v susedných časových pásmach.
- b) Doplň do správneho dňa v diári pána Jamesa **čas a poznámku** „návrat na Niue“.

Diár turistického sprievodcu

Dátum	Deň	Čas	Poznámka
3.	Po		
4.	Ut		
5.	St		
6.	Št		
7.	Pi		
8.	So		
9.	Ne		

Diár pána Jamesa

Dátum	Deň	Čas	Poznámka
3.	Po		
4.	Ut	9:00	odlet na Viti Levu
5.	St		
6.	Št		
7.	Pi		
8.	So		
9.	Ne		

- c) Aká je priama vzdialenosť oboch ostrovov? Zakrúžkuj správnu odpoveď.

600 km

800 km

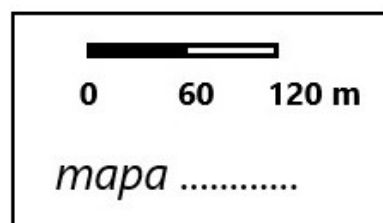
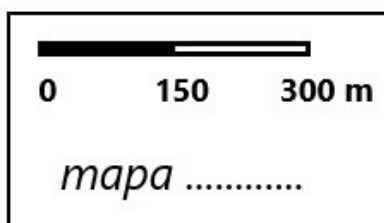
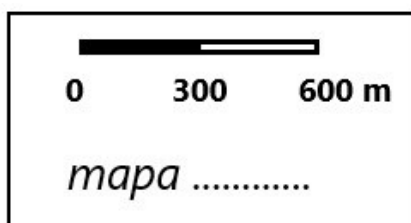
1300 km

1900 km

3. Na nasledujúcom obrázku je znázornený ten istý štadión a jeho okolie na troch mapách s rôznymi mierkami.



a) Priradiť ku každej grafickej mierke označenie mapy (A, B alebo C), ku ktorej patrí.



b) Priradiť ku každej mape správnu číselnú mierku. Vyberaj z: 1 : 8 800 1 : 5 000 1 : 20 000

Mapa A:

Mapa B:

Mapa C:

Zakrúžkuj správne odpovede na nasledujúce otázky:

c) O ktorej mape môžeme povedať, že má „najväčšiu“ mierku? A B C

d) Do ktorej mapy môžeme zaznačiť najviac detailov bezprostredného okolia štadióna? A B C

e) V ktorej z máp sa pri meraní vzdialeností dopúšťame najväčšej nepresnosti? A B C

f) Ktorá z máp zobrazuje územie s najväčšou rozlohou? A B C

g) Zobrazuje mapa B územie s rozlohou väčšou ako 1 km²? ÁNO NIE

h) Aké rozmery má štadión v skutočnosti? Meraj na mape A.

65 m x 100 m

114 m x 176 m

260 m x 400 m

130 m x 200 m

4. Cestovateľ Julio Roztržitý sa vrátil z Južnej Ameriky. Pri triedení zápiskov zo svojej cesty nesprávne zaradil 4 lístky s poznámkami.

a) Nájdi ich a vyčiarkni.

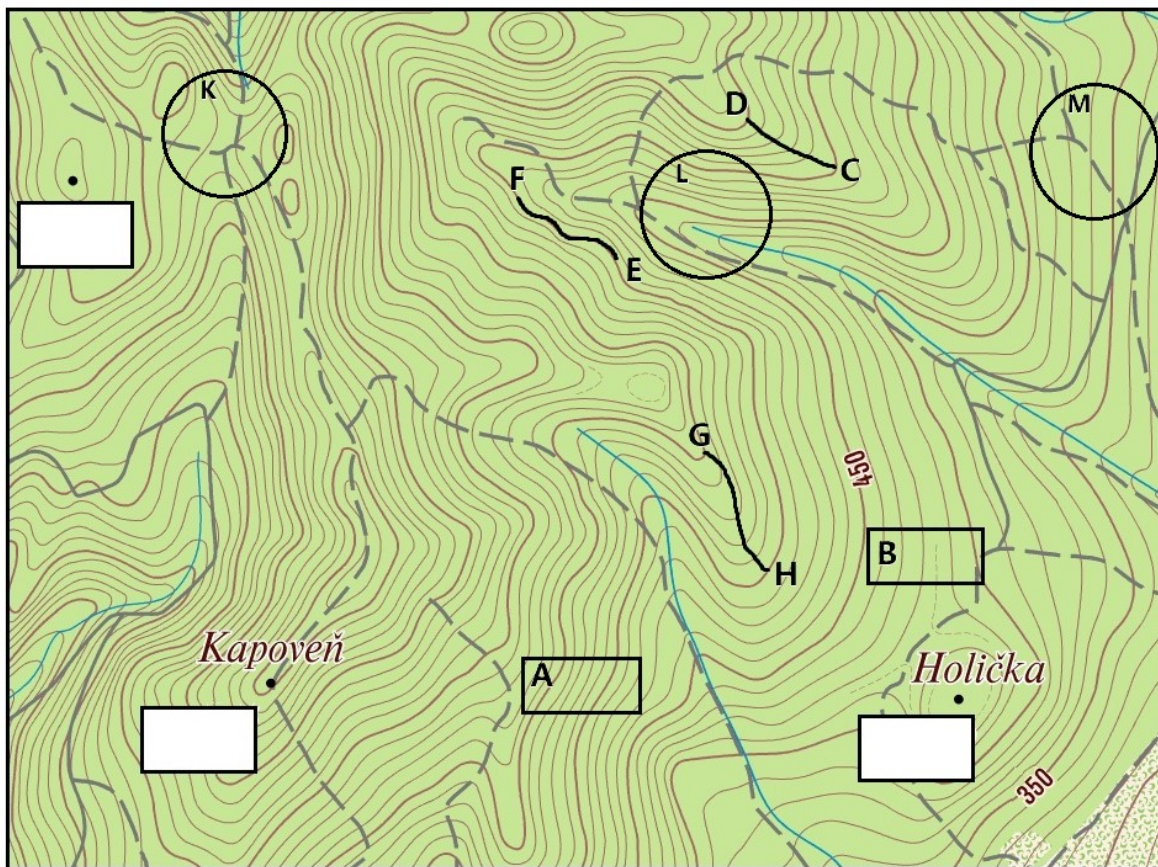
Brazília	Argentína	Kolumbia
<i>španielčina</i>	<i>Záliv Sv. Juraja</i>	<i>pestovanie kávovníka</i>
<i>obratník Kozorožca</i>	<i>Patagónia</i>	<i>rovník</i>
<i>dažďové lesy</i>	<i>Chimborazo</i>	<i>dve časové pásma</i>
<i>São Francisco</i>	<i>železná ruda</i>	<i>Galapágy</i>

b) Ku ktorému juhoamerickému štátu patrili nesprávne zaradené lístky?

5. Pracuj s vrstevnicovou mapou a vyrieš nasledujúce úlohy.

a) Z nasledujúcej tabuľky vyber správne čísla, ktoré označujú nadmorskú výšku troch vrchov zobrazených na mape a doplň ich na správne miesto do prázdnych obdĺžnikov. Vrcholy sú vyznačené čiernym bodom.

275	734	652	429
841	525	704	789



b) Doplň do nasledujúcej vety na vynechané miesta písmená **A** a **B** tak, aby bola pravdivá.

Terén znázornený v obdĺžniku má miernejší sklon ako terén znázornený v obdĺžniku

Zakrúžkuj správne zakončenie nasledujúcich výrokov.

c) Hore kopcom kráčame po trase

z bodu **G** do bodu **H** z bodu **E** do bodu **F** z bodu **D** do bodu **C** z bodu **H** do bodu **G**

d) Dole kopcom kráčame po trase

z bodu **D** do bodu **C** z bodu **F** do bodu **E** z bodu **C** do bodu **D** z bodu **H** do bodu **G**

e) Po rovine kráčame po trase

z bodu **G** do bodu **H** z bodu **F** do bodu **E** z bodu **C** do bodu **D** z bodu **H** do bodu **G**

f) Z vyznačených bodov C, D, E, F, G, H sa vo výške 500 m n. m. nachádzajú body. **2** **3** **4**

g) Sedlo sa nachádza v kružnici označenej písmenom **K** **L** **M**

Doplň správne číselné údaje do nasledujúcich tvrdení.

h) Najnižšie položené miesto na mape má nadmorská výšku m n. m.

i) Na trase z bodu G do H prekonáme výškových metrov.

j) Stred trasy z bodu E do bodu F sa nachádza v nadmorskej výške m n. m.

Autor: Mgr. Gabriela Nováková, PhD.

Recenzent: RNDr. Hilda Kramáreková, PhD.

Slovenská komisia Geografickej olympiády

Vydal: NIVAM – Národný inštitút vzdelávania a mládeže, Bratislava 2025