

Okresné kolo Geografickej olympiády pre ZŠ a 8-ročné gymnáziá
53. ročník, školský rok 2024/2025
Písomný test pre kategóriu E – ZŠ (8. a 9. ročník) a OG (3. a 4. ročník)
 Praktická časť – riešenia

1. a) do sektoru A – **JZ**, do sektoru B – **J**, do sektoru C – **JV**, do sektoru D – **V**, do sektoru E – **SV**, b) **A** **6 b.**
2. Čas v diári turistického sprievodcu: **9:00 hod.** Čas v diári p. Jamesa: **11:00 hod.** (spolu 2 b.).
 Poznámka: Nezáleží na dni, do ktorého bol správny čas zapísaný.
 Za každú poznámku zapísanú **do správneho dňa** udeliť 1 b. (spolu 2 b.).
 Poznámka: Záleží na dni, do ktorého bola poznámka zapísaná.

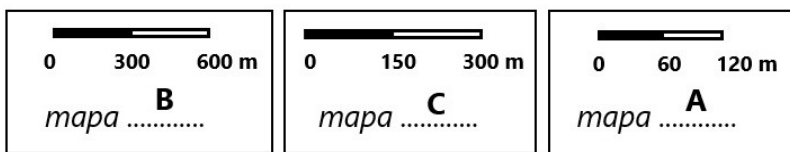
Diár turistického sprievodcu

Dátum	Deň	Čas	Poznámka
3.	Po		
4.	Ut		
5.	St	9:00	čakať p. Jamesa na letisku

Diár pána Jamesa

Dátum	Deň	Čas	Poznámka
3.	Po		
4.	Ut		
5.	St	11:00	návrat na Niue

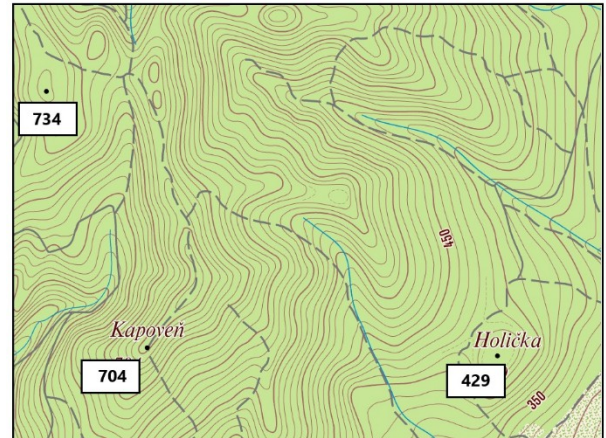
- c) 1300 km **5 b.**
3. a) Opraviť podľa obrázka. (3 b.)



- b) mapa A: **1 : 5 000**, Mapa B: **1 : 20 000**, Mapa C: **1 : 8 800** (3 b.)
- c) A, d) A, e) B, f) B
- g) **ÁNO**
- h) 65 m x 100 m **12 b.**

4. a) Vyčiarknuté majú byť: **španielčina, Chimborazo, dve časové pásma, Galapágy**
- b) **Ekvádor** **5 b.**

5. a) opraviť podľa obrázka vpravo (3 b.)
- b) Terén znázornený v obdĺžniku **B** má miernejší sklon ako terén znázornený v obdĺžniku **A**. (1 b.)
- c) z bodu **H** do bodu **G**
- d) z bodu **D** do bodu **C**
- e) z bodu **F** do bodu **E**
- f) 4
- g) **K**
- h) uznať odpoveď v rozpätí **od 281 do 290 m**
- i) 50
- j) 500



12 b.

Spolu: **40 b.**

Zdroje obrázkov:
https://www.google.com/maps/@48.1633375,17.1385336,17.67z?entry=tu&g_ep=EgoyMDI1MDIwMi4wIKXMDSoASAFAQAw%3D%3D (upravené)
<https://mapy.dennikn.sk/> (upravené)