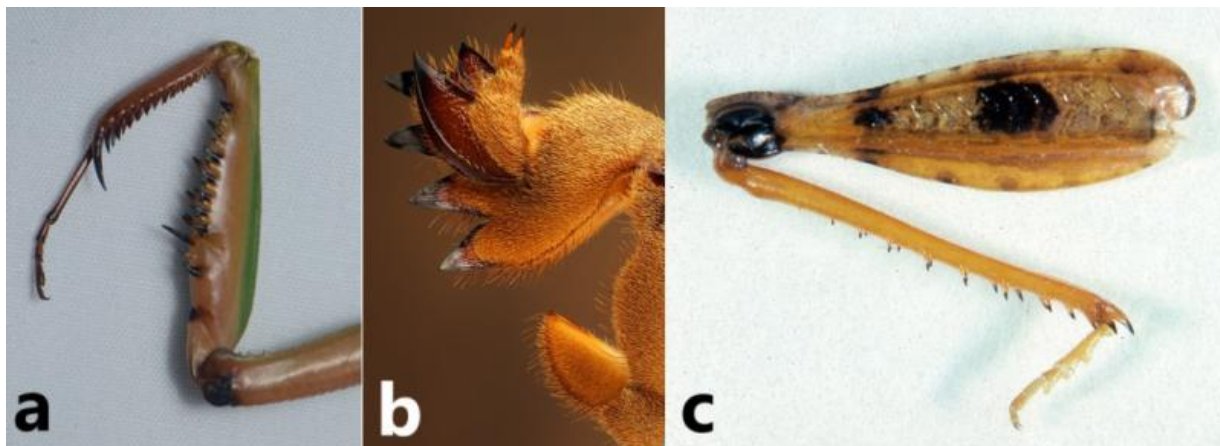


Školské kolo Biologickej olympiády
kategórie E „Poznaj a chráň prírodu svojej vlasti“ (67. ročník)
školský rok 2024/2025

Písomný test – odbornosť zoológia

1. (4B) Ktoré z týchto živočíchov sú obojpohlavné?
 - a) dážďovka zemná (*Lumbricus terrestris*)
 - b) slimák záhradný (*Helix pomatia*)
 - c) roztočec chmeľový (*Tetranychus urticae*)
 - d) strapka pšeničná (*Haplothrips tritici*)
 - e) voška jabloňová (*Aphis pomi*)
 - x) Žiadna z možností nie je správna
2. (4B) U ktorého z týchto druhov hmyzu je známa rodičovská starostlivosť?
 - a) ucholak obyčajný (*Forficula auricularia*)
 - b) svrček poľný (*Gryllus campestris*)
 - c) krtonôžka obyčajná (*Gryllotalpa gryllotalpa*)
 - d) pásavka zemiaková (*Leptinotarsa decemlineata*)

3. (6B)



Na obrázkoch sú znázornené rozličné morfológické adaptácie končatín hmyzu. Prirad' obrázky k činnosti, na ktorú boli končatiny vyobrazené na jednotlivých obrázkoch prispôsobené.

1. obrázok c	hrabanie
2. obrázok b	uchopenie koristi
3. obrázok a	skákanie

4. (6B) Vyber z nasledujúcich tvrdení tie, ktoré platia pre samce križiaka obyčajného (*Araneus diadematus*):
 - a) narozdiel od samice má chelicery
 - b) narozdiel od samice má na konci zadočka 2 páry snovacích bradaviek
 - c) má dlhšie nohy ako samica
 - d) je menší ako samica
 - e) je väčší ako samica
 - f) pedipalpy využíva pri kopulácii (ako pomocný kopulačný orgán)
 - g) má kratšie nohy ako samica
 - x) Žiadna z možností nie je správna
5. (6B)

Ktoré z týchto druhov živočíchov sú u nás zákonom chránené?

a)	b)	c)	d)	e)	f)	g)
ropucha zelená	krtonôžka obyčajná	čmeľ lúčny	prepelica poľná	zajac poľný	drop veľký	myšiak hôrny
h)	x)					
strnádka obyčajná	Žiadna z možností nie je správna					

6. (4B) Na ktorom z týchto obrázkov sú vajíčka ropuchy zelenej (*Bufo viridis*)?



- a) obrázok a
- b) obrázok b
- c) obrázok c

7. (7B) Priradiť nasledovné charakteristiky spôsobu života chrčkovi alebo syseľovi:

1. žije v kolóniách	chrček poľný	syseľ obyčajný
2. veľmi vzácny	chrček poľný	syseľ obyčajný
3. aktívny za šera a v noci	chrček poľný	syseľ obyčajný
4. všežravý	chrček poľný	syseľ obyčajný
5. pomerne bežný	chrček poľný	syseľ obyčajný
6. aktívny cez deň	chrček poľný	syseľ obyčajný
7. výhradne rastlinná potrava	chrček poľný	syseľ obyčajný
8. samotársky druh	chrček poľný	syseľ obyčajný
9. žije na nerozorávaných plochách	chrček poľný	syseľ obyčajný
10. čiastočne odoláva rozorávaniu	chrček poľný	syseľ obyčajný

8. (4B) U ktorého z nasledujúcich druhov vtákov je bežná bigamia (samec hniezdi a stará sa o mláďatá dvoch samíc) ?

- a) kanárik poľný (*Serinus serinus*)
- b) vrabec poľný (*Passer montanus*)
- c) zelienka obyčajná (*Chloris chloris*)
- d) strnádka obyčajná (*Emberiza citrinella*)

9. (5B) Ktorému z nasledujúcich druhov patrí hniezdo znázornené na obrázku?



- a) vrabec poľný (*Passer montanus*)
- b) kanárik poľný (*Serinus serinus*)
- c) hraboš poľný (*Microtus arvalis*)
- d) myška drobná (*Micromys minutus*)
- e) strnádka obyčajná (*Emberiza citrinella*)

10. (6B)



Urč druh na obrázku:

- a) vrabec poľný (*Passer montanus*)
- b) kanárik poľný (*Serinus serinus*)
- c) škovránok poľný (*Alauda arvensis*)
- d) strakoš červenochrbtý (*Lanius collurio*)

11. (6B)



Urč druh na obrázku:

- a) myšiak hôrny (*Buteo buteo*)
- b) kaňa sivá (*Circus cyaneus*)
- c) chrapkáč poľný (*Crex crex*)
- d) drop veľký (*Otis tarda*)

12. (6B)



Urč druh na obrázku:

- a) okáň hruškový (*Saturnia pyri*)
- b) piliarka slivková (*Haplocampa minuta*)
- c) mora kapustová (*Mamestra brassicae*)
- d) mlynárik kapustový (*Pieris brassicae*)

13. (6B)



Urč druh na obrázku:

- a) krtonožka obyčejná (*Gryllotalpa gryllotalpa*)
- b) modlivka zelená (*Mantis religiosa*)
- c) koník čiarokvaný (*Stenobothrus lineatus*)
- d) svrček poľný (*Gryllus campestris*)

14. (6B)



Urč druh na obrázku:

- a) kohútik pestrý (*Lema melanopus*)
- b) pásavka zemiaková (*Leptinotarsa decemlineata*)
- c) bzdocha kapustová (*Eurydema oleraceum*)
- d) kováčik obilný (*Agriotes lineatus*)

15. (6B)



Urč druh na obrázku:

- a) kanárik poľný (*Serinus serinus*)
- b) strnádka obyčajná (*Emberiza citrinella*)
- c) krakľa belasá (*Coracias garrulus*)
- d) dudok chochlatý (*Upupa epops*)

16. (6B) Urč druh na obrázku:



- a) jarabica poľná (*Perdix perdix*)
- b) drop veľký (*Otis tarda*)
- c) chrapkáč poľný (*Crex crex*)
- d) prepelica poľná (*Coturnix coturnix*)

17. (6B)



Urč druh na obrázku:

- a) chrapkáč poľný (*Crex crex*)
- b) prepelica poľná (*Coturnix coturnix*)
- c) drop veľký (*Otis tarda*)
- d) jarabica poľná (*Perdix perdix*)

18. (6B)



Urč druh na obrázku:

- a) penica čiernohlavá (*Sylvia atricapilla*)
- b) pŕhľaviar čiernohlavý (*Saxicola rubicola*)
- c) pipiška chochlatá (*Galerida cristata*)
- d) škovránok poľný (*Alauda arvensis*)