

Školské kolo Biologickej olympiády
kategórie E „Poznaj a chráň prírodu svojej vlasti“ (67. ročník)
školský rok 2024/2025

Písomný test – odbornosť zoológia

1. (4B) Ktoré z týchto živočíchov sú obojpohlavné?

a) dáždovka zemná (*Lumbricus terrestris*)

SPRÁVNA ODPOVEĎ

b) slimák záhradný (*Helix pomatia*)

SPRÁVNA ODPOVEĎ

c) roztočec chmeľový (*Tetranychus urticae*)

d) strapka pšeničná (*Haplothrips tritici*)

e) voška jabloňová (*Aphis pomi*)

x) Žiadna z možností nie je správna

2. (4B) U ktorého z týchto druhov hmyzu je známa rodičovská starostlivosť?

a) ucholak obyčajný (*Forficula auricularia*)

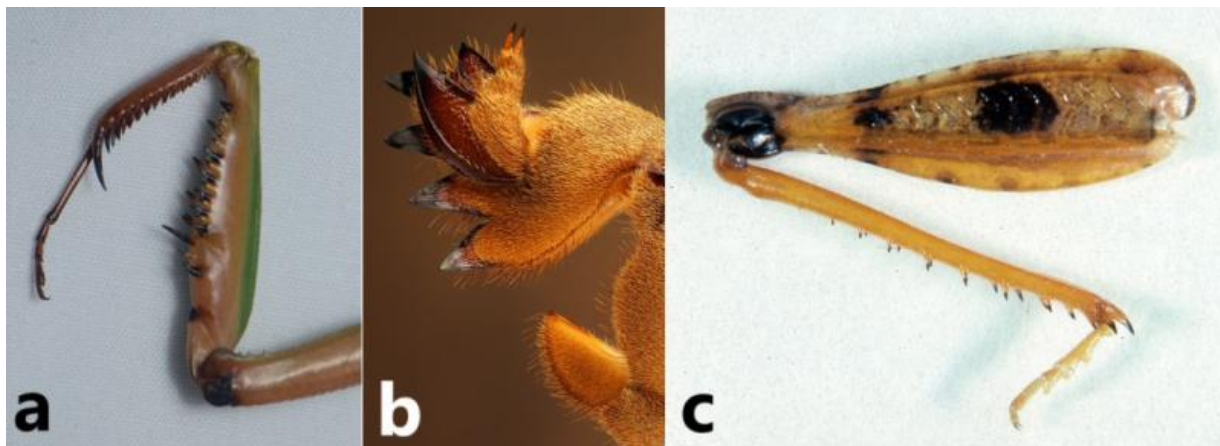
SPRÁVNA ODPOVEĎ

b) svrček poľný (*Gryllus campestris*)

c) krtonôžka obyčajná (*Gryllotalpa gryllotalpa*)

d) pásavka zemiaková (*Leptinotarsa decemlineata*)

3. (6B)



Na obrázkoch sú znázornené rozličné morfológické adaptácie končatín hmyzu. Prirad' obrázky k činnosti, na ktorú boli končatiny vyobrazené na jednotlivých obrázkoch prispôsobené.

1. obrázok c

skákanie

2. obrázok b

hrabanie

3. obrázok a

uchopenie koristi

4. (6B) Vyber z nasledujúcich tvrdení tie, ktoré platia pre samce križiaka obyčajného (*Araneus diadematus*):

a) narozdiel od samice má chelicery

b) narozdiel od samice má na konci zadočka 2 páry snovacích bradaviek

c) má dlhšie nohy ako samica

SPRÁVNA ODPOVEĎ

d) je menší ako samica

SPRÁVNA ODPOVEĎ

e) je väčší ako samica

f) pedipalpy využíva pri kopulácii (ako pomocný kopulačný orgán)

SPRÁVNA ODPOVEĎ

g) má kratšie nohy ako samica

x) Žiadna z možností nie je správna

5. (6B)

Ktoré z týchto druhov živočíchov sú u nás zákonom chránené?

a)	b)	c)	d)	e)	f)	g)
ropucha zelená	krtonôžka obyčajná	čmeľ lúčny	prepelica poľná	zajac poľný	drop veľký	myšiak hôrny
h)	x)					
strnádka obyčajná	Žiadna z možností nie je správna					

6. (4B) Na ktorom z týchto obrázkov sú vajíčka ropuchy zelenej (*Bufo viridis*)?



- a) obrázok a
- b) obrázok b
- c) obrázok c

SPRÁVNA ODPOVEĎ

7. (7B) Priradiť nasledovné charakteristiky spôsobu života chrčkovi alebo sysľovi:

1. žije v kolóniách	chrček poľný	sysleľ obyčajný
2. veľmi vzácny	chrček poľný	sysleľ obyčajný
3. aktívny za šera a v noci	chrček poľný	sysleľ obyčajný
4. všežravý	chrček poľný	sysleľ obyčajný
5. pomerne bežný	chrček poľný	sysleľ obyčajný
6. aktívny cez deň	chrček poľný	sysleľ obyčajný
7. výhradne rastlinná potrava	chrček poľný	sysleľ obyčajný
8. samotársky druh	chrček poľný	sysleľ obyčajný
9. žije na nerozorávaných plochách	chrček poľný	sysleľ obyčajný
10. čiastočne odoláva rozorávaniu	chrček poľný	sysleľ obyčajný

8. (4B) U ktorého z nasledujúcich druhov vtákov je bežná bigamia (samec hniezdi a stará sa o mláďatá dvoch samíc) ?

- a) kanárik poľný (*Serinus serinus*)
- b) vrabec poľný (*Passer montanus*)
- c) zeliienka obyčajná (*Chloris chloris*)
- d) strnádka obyčajná (*Emberiza citrinella*)

SPRÁVNA ODPOVEĎ

9. (5B) Ktorému z nasledujúcich druhov patrí hniezdo znázornené na obrázku?



- a) vrabec poľný (*Passer montanus*)
- b) kanárik poľný (*Serinus serinus*)
- c) hraboš poľný (*Microtus arvalis*)
- d) myška drobná (*Micromys minutus*)
- e) strnádka obyčajná (*Emberiza citrinella*)

SPRÁVNA ODPOVEĎ

10. (6B)



Urč druh na obrázku:

- a) vrabec poľný (*Passer montanus*)
- b) kanárik poľný (*Serinus serinus*)
- c) škvránok poľný (*Alauda arvensis*)
- d) strakoš červenochrbtý (*Lanius collurio*)

SPRÁVNA ODPOVEĎ

11. (6B)



Urč druh na obrázku:

- a) myšiak hôrny (*Buteo buteo*)
- b) kaňa sivá (*Circus cyaneus*)
- c) chrapkáč poľný (*Crex crex*)
- d) drop veľký (*Otis tarda*)

SPRÁVNA ODPOVEĎ

12. (6B)



Urč druh na obrázku:

- a) okáň hruškový (*Saturnia pyri*)
- b) piliarka slivková (*Haplocampa minuta*)
- c) mora kapustová (*Mamestra brassicae*)
- d) mlynárik kapustový (*Pieris brassicae*)

SPRÁVNA ODPOVEĎ

13. (6B)



Urč druh na obrázku:

a) krtonožka obyčajná (*Gryllotalpa gryllotalpa*)

SPRÁVNA ODPOVEĎ

b) modlivka zelená (*Mantis religiosa*)

c) koník čiarkovaný (*Stenobothrus lineatus*)

d) svrček poľný (*Gryllus campestris*)

14. (6B)



Urč druh na obrázku:

- a) kohútik pestrý (*Lema melanopus*)
- b) pásavka zemiaková (*Leptinotarsa decemlineata*)
- c) bzdocha kapustová (*Eurydema oleraceum*)
- d) kováčik obilný (*Agriotes lineatus*)

SPRÁVNA ODPOVEĎ

15. (6B)



Urč druh na obrázku:

- a) kanárik poľný (*Serinus serinus*)
- b) strnádka obyčajná (*Emberiza citrinella*)
- c) krakľa belasá (*Coracias garrulus*)
- d) dudok chochlatý (*Upupa epops*)

SPRÁVNA ODPOVEĎ

16. (6B) Urč druh na obrázku:



- a) jarabica poľná (*Perdix perdix*)
- b) drop veľký (*Otis tarda*)
- c) chrapkáč poľný (*Crex crex*)
- d) prepelica poľná (*Coturnix coturnix*)

SPRÁVNA ODPOVEĎ

17. (6B)



Urč druh na obrázku:

- a) chrapkáč poľný (*Crex crex*)
- b) prepelica poľná (*Coturnix coturnix*)
- c) drop veľký (*Otis tarda*)
- d) jarabica poľná (*Perdix perdix*)

SPRÁVNA ODPOVEĎ

18. (6B)



Urč druh na obrázku:

- a) penica čiernohlavá (*Sylvia atricapilla*)
- b) pŕhľaviar čiernohlavý (*Saxicola rubicola*)
- c) pipíška chochlatá (*Galerida cristata*)
- d) škovránok poľný (*Alauda arvensis*)

SPRÁVNA ODPOVEĎ