

Slovenská komisia Dejepisnej olympiády

Krajské kolo Dejepisnej olympiády pre ZŠ a 8-ročné gymnáziá

16. ročník, školský rok 2023/24

Testové úlohy pre kategóriu C (9. ročník ZŠ a 4. ročník OG)

Poznámka: Otázky monotematickej časti sú označené *.

1.* Uvedené hrady, zámky a kaštiele priradte k číslam na mape, ktoré určujú a zobrazujú ich približnú polohu. Do odpovedového hárka správne zapíšte iba kombináciu písmena a čísla.

- | | |
|-------------------------|---------------------------------|
| a) Červený Kameň – hrad | f) Michalovce – kaštieľ |
| b) Zborov – hrad | g) Topoľčany – hrad |
| c) Modrý Kameň – hrad | h) Galanta – neogotický kaštieľ |
| d) Vršatec – hrad | ch) Víglaš – zámok |
| e) Oravský hrad | i) Šariš – hrad |



2.* Vytvorte správne dvojice z uvedených hradov/zámkov/kaštieľov a skutočností, ktoré sa ich týkajú. Do odpovedového hárka zapíšte iba správnu kombináciu písmena a čísla. Ktorý z uvedených objektov je na pripojenej fotografii?



- a) Divín
- b) Fiľakovo
- c) Likava
- d) Banská Štiavnica – Nový zámok
- e) Oponice – veľký kaštieľ

- 1) korunovácia I. Tököliho za kráľa stredného Uhorska
- 2) obnovená historická knižnica
- 3) postavený ako veža so 4 nárožnými baštami
- 4) nachádza sa pri ceste z Liptova na Oravu
- 5) vyhodený do vzduchu cisárskym vojskom

3.* **Pozorne** si prečítajte uvedené výroky o Oravskom hrade a rozhodnite, či sú pravdivé alebo nepravdivé. Do odpovedového hárka zaznačte (zakrúžkujte) iba áno alebo nie.

- a) Hrad je známy pod historickým názvom Arriva.
- b) Prvýkrát sa spomína už v roku 1367.
- c) Viac ako 20 rokov hrad ovládal Matúš Čák Trenčiansky.
- d) V 14. storočí získali hrad Turzovci.
- e) Hrad dobyli povstalci s veliteľom Gašparom Pikom.

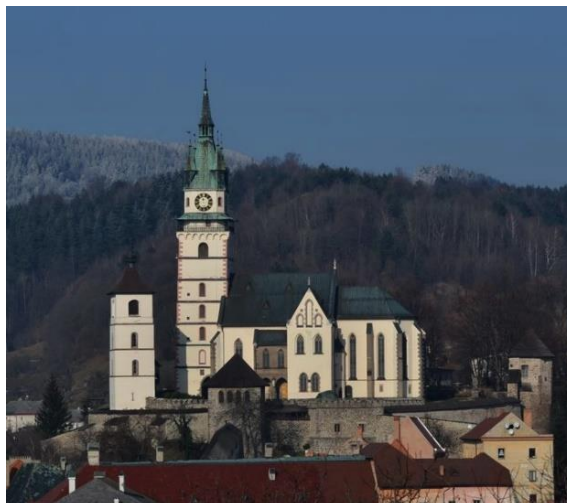
4.* **Pozorne** si pozrite nasledujúce obrázky. Do odpovedového hárka zapíšte z ponúkaných možností iba tých päť hradov/zámkov, ktoré sa na obrázkoch nenachádzajú.

Divín – hrad, Galanta – neogotický kaštieľ, Chtelnica – kaštieľ, Likava – hrad, Modrý Kameň – hrad, Šariš – hrad, Topoľčany – hrad, Víglaš – zámok, Vršatec – hrad, Žiar nad Hronom – kaštieľ



5.* Mestský hrad v Kremnici tvorí súbor viacerých objektov. Spomedzi uvedených možností vyberte štyri správne. Do odpovedového hárka zapíšete iba písmená označujúce správne odpovede.

- a) Kostol sv. Alžbety
- b) Karner sv. Ondreja
- c) hodinová veža
- d) Kaplnka sv. Žofie
- e) Karner sv. Michala
- f) obytná veža Himmelreich
- g) Kostol sv. Kataríny
- h) upravená budova starej radnice



6.* Rozhodnite, ktoré štyri tvrdenia o kaštieli v Chtelnici sú pravdivé. Do odpovedového hárka zapíšete len štyri písmena označujúce správne možnosti.

- a) Na mieste staršieho objektu postavili gotický kaštieľ.
- b) V 18. storočí prestavali kaštieľ v klasicistickom slohu.
- c) Jedinečným prvkom sú štyri voľne stojace rokokové pavilóny okolo kaštieľa.
- d) Na mieste staršieho objektu postavili renesančný kaštieľ.
- e) Jedinečným prvkom je desať voľne stojacich rokokových pavilónov okolo kaštieľa.
- f) V 18. storočí prestavali kaštieľ v barokovom slohu.
- g) V kaštieli sídlila Vyššia vodcovská škola Hlinkovej mládeže.



7.* Vyberte jednu správnu možnosť a zapíšete ju do odpovedového hárka.

- a) Prvýkrát sa o existencii zámku Vígľaš dozvedáme z listiny kráľa *Karola Róberta, Ľudovíta, Žigmunda, Mateja Korvína.*
- b) Múzeum bábkarských kultúr a hračiek sa nachádza v múzeu na hrade/zámku/v kaštieli *Bojnice, Modrý Kameň, Červený Kameň, Michalovce.*
- c) Spišskému hradu dominuje mohutná veža, ktorej pôdorys má približne tvar *lichobežníka, kruhu, štvorca.*
- d) Prvá písomná zmienka o bratislavskom hrade pochádza už z roku *907, 1007, 1117, 1217.*
- e) V centrálnej časti Šarišského hradu je mohutná veža, ktorej pôdorys má približne tvar *lichobežníka, kruhu, štvorca.*
- f) Nový zámok v Banskej Štiavnici bol postavený v období, keď hrozilo nebezpečenstvo vpádu *Tatárov, kurucov, Turkov, labancov.*
- g) Hrad Zborov sa v minulosti nazýval aj *Tekvica, Makovica, Jadernica, Muchovica.*
- h) Najbližšie k hradu Divín sa nachádza hrad v *Čachticiach, Filákovce, Spišský hrad, Šarišský hrad.*

8.* Hradý, zámky a kaštiele mali rôzne využitie. Do odpoveďového hárka správne zapíšte chýbajúce slová.

- a) V Pezinkom zámku sídlilo vinohradnícke ... **A** ...
- b) V kaštieli v Žiari nad Hronom sídlila Vysoká ... **B** ... škola.
- c) V kaštieli v Michalovciach bola po roku 1945 stanica Národnej ... **C** ...

9.* Pozorne si prečítajte uvedené výroky a rozhodnite, či sú pravdivé alebo nepravdivé. V odpoveďovom hárku zaznačte (zakrúžkujte) iba áno alebo nie.

- a) V 11. storočí bolo Uhorsko rozčlenené na komitáty.
- b) Na čele komitátu stál župan volený šľachtou.
- c) Komitátny systém nadväzoval na starší hradský systém, ktorý vznikol ešte na Veľkej Morave.
- d) Medzi sídla najstarších komitátov patrila Bratislava, Nitra, Zemplín, Starý Tekov a Veľký Šariš.
- e) Na území dnešného Slovenska sa nachádzalo 11 komitátov.

10. Rozhodnite, ktoré tvrdenia o prvej svetovej vojne aj jej dôsledkoch sú nepravdivé. Do odpoveďového hárka zapíšte len dve písmena.

- a) Vojna na západnom fronte sa vyznačovala výraznými územnými ziskami počas celého trvania konfliktu.
- b) Prebiehali útoky novými zbraňami, ako boli napr. bojové lietadlá alebo tanky.
- c) Vojna spôsobila obrovské straty na životoch.
- d) Civilné obyvateľstvo trpelo materiálnym nedostatkom.
- e) Prišlo k dôležitým objavom a vynálezom.
- f) Vojna viedla k posilneniu stredoeurópskych monarchií.



11. V súvislosti s mierovými rokovaniami po prvej svetovej vojne správne zapíšte do odpoveďového hárka:

- a) Koľko bodov mal mierový plán amerického prezidenta Woodrowa Wilsona – 12, 13, 14?
- b) V ktorom meste sa rokovalo o mierovom pláne – vo Wannsee, v Paríži, vo Viedni?
- c) Ako sa volala organizácia, ktorá vznikla na základe mierových rokovaní – Červený kríž, Organizácia spojených národov, Spoločnosť národov?

12. Do nasledujúceho textu doplňte chýbajúce slová a zapíšte ich do odpoveďového hárka.

*Po skončení prvej svetovej vojny sa viaceré maďarské vojenské jednotky a úradníci odmietli stiahnuť zo vzniknutého Československého štátu, a tak sa po vyhlásení Maďarskej republiky ... **A** ... maďarská bolševická armáda neúspešne pokúsila obsadiť Slovensko. Aby sa predišlo ďalšiemu možnému útoku, uzavrela Československá republika s Rumunskom a s budúcou Juhosláviou tzv. ... **B** ... dohodu. V roku 1920 štát prijal Ústavu Československej republiky, v ktorej sa písalo o existencii ... **C** ... národa. Prepojenie centrálnej pražskej vlády na Slovensko zabezpečovalo spočiatku ... **D** ... s plnou mocou pre správu Slovenska.*

13. Čo mali spoločné Mussolini a Hitler? Rozhodnite, či sú nasledujúce tvrdenia pravdivé alebo nepravdivé. Pravdivé sú iba tie, ktoré sa týkajú oboch diktátorov a ich politických strán. V odpovedňovom hárku zaznačte (zakrúžkujte) iba áno alebo nie.

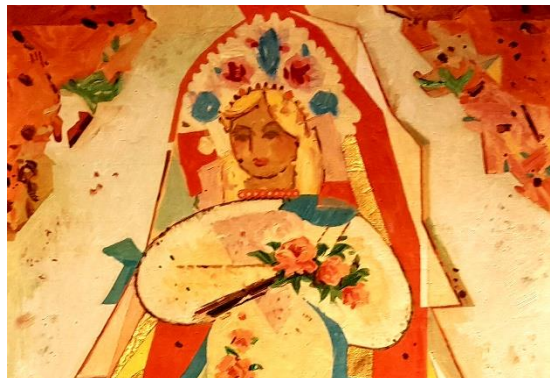
- a) Obaja sa dostali k moci v rovnakom roku.
- b) Zúčastnili sa Mníchovskej konferencie v roku 1938.
- c) Nechali sa oslovovať a oslavovať ako vodcovia svojich národov.
- d) V názvoch ich politických strán bolo zakomponované slovo socializmus.
- e) Považovali svoje národy za nadradené.

14. K menu politika priradte jeho funkciu. Do odpovedňového hárku správne zapíšte iba kombináciu písmena a čísla.

- | | |
|-----------------------------|-------------------------------------|
| a) Alois Rašín | 1) prvý predseda vlády ČSR |
| b) Vavro Šrobár | 2) predseda HSĽS |
| c) Samuel Zoch | 3) minister školstva ČSR |
| d) Matúš Dula | 4) minister vojny ČSR |
| e) Eduard Beneš | 5) bratislavský župan |
| f) Andrej Hlinka | 6) minister zdravotníctva ČSR |
| g) Karel Kramář | 7) predseda SNS |
| h) Milan Rastislav Štefánik | 8) minister financií ČSR |
| ch) Ivan Dérer | 9) generálny tajomník ČSNR v Paríži |

15. V odpovedňovom hárku priradte k menám umelcov pôsobiacich na Slovensku oblasť, v ktorej sa preslávili. Pomôžte si aj obrázkom.

*Fridrich Weinwurm,
Ľudovít Fulla,
Ján Borodáč,
Karol Plicka*

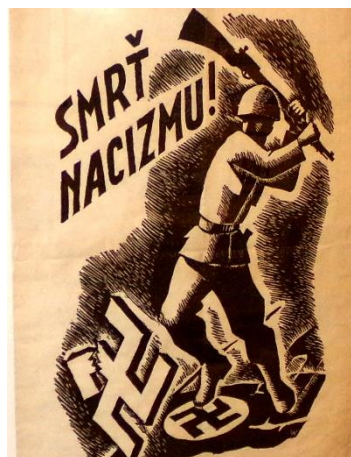


16. Rozhodnite o pravdivosti alebo nepravdivosti nasledujúcich tvrdení. V odpovedňovom hárku zaznačte (zakrúžkujte) iba áno alebo nie.

- a) Koncom roka 1938 prevzala na Slovensku politickú kontrolu Hlinkova československá ľudová strana.
- b) Autonómia Slovenska bola vyhlásená 6. decembra 1938.
- c) O výsledkoch Viedenskej arbitráže rozhodli Nemecko, Taliansko, Veľká Británia a Francúzsko.
- d) Priamym dôsledkom Viedenskej arbitráže bolo odstúpenie južnej časti Slovenska Maďarsku.
- e) Jozef Tiso patril k radikálnemu krídlu HSĽS.
- f) Na porušovaní základných občianskych práv sa podieľali aj ozbrojené oddiely – Hlinkova garda.
- g) V máji 1939 viedlo Maďarsko so Slovenskom tzv. „malú vojnu“.
- h) Slovensko sa pridalo k Nemecku a v septembri 1939 zaútočilo na Poľsko.

17. V odpoveďovom hárku zakaždým uvedte rok, kedy sa nižšie uvedená udalosť stala. V dvoch prípadoch je potrebné uviesť celý dátum.

- a) letecká bitka o Britániu
- b) útok Nemecka na ZSSR
- c) vylodenie spojencov v Normandii
- d) bezpodmienečná kapitulácia Nemecka
- e) bezpodmienečná kapitulácie Japonska



Autori: PaedDr. Marek Bubeník, Mgr. Ľuboš Paller, Mgr. Štefan Podolinský
Recenzentka: Mgr. Barbora Kopuncová
Fotografie: Mgr. Ľuboš Paller, Mgr. Štefan Podolinský
Vydal: NIVaM, 2024 a Slovenská komisia Dejepisnej olympiády