

Slovenská komisia Dejepisnej olympiády

Celoštátne kolo Dejepisnej olympiády pre ZŠ a 8-ročné gymnáziá

16. ročník, školský rok 2023/2024

Testové úlohy pre kategóriu D (8. ročník ZŠ a 3. ročník OG)

Poznámka: Otázky monotematickej časti sú označené *.

1.* Pozorne si pozrite nasledujúce obrázky. Do odpovedového hárka zapíšte k písmenám správne názvy hradov/kaštieľov, ktoré sú na obrázkoch.



a)



b)



c)



d)



e)



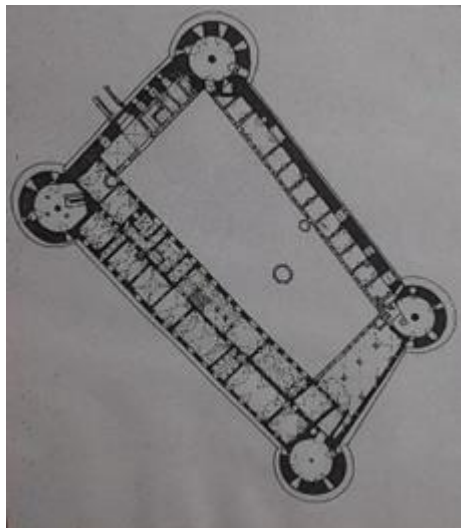
f)

2.* Na historickej fotografii vidíte pohľad aj na (dnes už neexistujúcu) vstupnú bránu do hradu Sklabiňa. Do odpovedového hárka zapíšte z ponúkaných možností vždy iba tú správnu.

- a) Prvá písomná správa o hrade pochádza z 13., 14., 15. storočia.
- b) Areál hradu bol na začiatku 17. storočia doplnený o kaštieľ postavený v románskom, gotickom, renesančnom stavebnom slohu.
- c) Spomínaný kaštieľ, ktorého časť vidíte na fotografii za bránou, bol využívaný pomerne dlhú dobu. V roku 1944 bol však zničený partizánmi, nemeckým vojskom, vlastníkmi hradu.



3.* Na nasledujúcich obrázkoch vidíte pôdorys hlavnej časti hradu aj časť interiéru jednej bašty. Tento západoslovenský hrad je spojený s rodmi Fuggerovcov a Pálfióvcov. Do odpovedového hárka správne zapíšte celý jeho názov.



4.* Vytvorte správne dvojice z regiónov Slovenska a historických pamiatok, ktoré sa v nich nachádzajú. V odpovedovom hárku priradte ku kraju vždy len jeden objekt.

- | | |
|-------------------------|----------------------|
| a) Banskobystrický kraj | 1) Oravský hrad |
| b) Bratislavský kraj | 2) Vršatec hrad |
| c) Nitriansky kraj | 3) Šarišský hrad |
| d) Košický kraj | 4) Topoľčiansky hrad |
| e) Prešovský kraj | 5) Spišský hrad |
| f) Trenčiansky kraj | 6) Pezinský zámok |
| g) Žilinský kraj | 7) Vígľašský zámok |

5.* Na historickej fotografii vidíte pohľad na stabilizáciu časti múrov Levického hradu. Pozorne si prečítajte uvedené informácie súvisiace s dejinami hradu a rozhodnite, či sú pravdivé alebo nepravdivé. V odpovedňovom hárku zaznačte (zakrúžkujte) iba áno alebo nie.



- a) Levický hrad sa nachádza neďaleko od rieky Hron.
- b) Levický hradný kapitán sa zúčastnil popráv, ktoré nasledovali po úspešnom atentáte na uhorského panovníka.
- c) Turecké vojská, hoci sa o to snažili, hrad nikdy nezískali.

6.* V súvislosti s kaštieľom v Žiari nad Hronom zodpovedajte nasledujúce otázky. Do odpovedňového hárka zapíšte z ponúkaných možností iba tie správne.



- a) Žiar nad Hronom sa v minulosti volal Svätý Duch, Kríž alebo Jur?
- b) Kaštieľ patril nitrianskej, rožňavskej alebo banskobystrickej diecéze?
- c) V kaštieli mal svoju pracovňu aj biskup Párvy, Moyzes alebo Judák?

Na obrázku je pohľad do bývalej (už zrekonštruovanej) pracovne biskupa.

7.* Rozhodnite, ktorý z dvojice hradov mal väčšiu rozlohu. Do odpovedňového hárka zapíšte iba názov väčšieho hradu.

- a) Bratislavský hrad alebo Čachtický hrad
- b) Hrad Vršatec alebo Zborovský hrad
- c) Hrad Filakovo alebo hrad Hričov
- d) Spišský hrad alebo hrad Červený kameň
- e) Kežmarský hrad alebo Kremnický hrad
- f) Levický hrad alebo Markušovský hrad



Bratislavský hrad z juhozápadu

8.* Hrady, zámky a kaštiele majú dnes na Slovensku rôzne využitie. Do odpovedového hárka zapíšte iba správne kombinácie písmen a čísel, ktoré popisujú dnešné využitie daných stavieb. Dve z nich majú zhodné využitie.

- | | |
|----------------------------------|--------------------------|
| a) Kaštieľ v Pruskom | 1) stredná odborná škola |
| b) Oponice – veľký kaštieľ | 2) hotel |
| c) Víglašský zámok | 3) múzeum |
| d) Banská Štiavnica – Nový zámok | |

9.* Na obrázku vidíte pohľad na časť ruín hradu Tematín ešte pred ich konzerváciou.



Pozorne si prečítajte uvedené výroky a rozhodnite, či sú pravdivé alebo nepravdivé. V odpovedovom hárku zaznačte (zakrúžkujte) iba áno alebo nie.

- a) Najstaršou časťou hradu bola mohutná hranolovitá veža.
- b) Hrad Tematín vznikol už v 13. storočí po tatárskom vpáde.
- c) Panovník Ľudovít II. predal hrad Thurzovcom.
- d) Hrad bol zničený počas posledného protihabsburského povstania na začiatku 16. storočia.

10.* V súvislosti s Kežmarským hradom vyberte a správne zapíšte do odpovedového hárka päť z uvedených skutočností, ktoré túto stavbu, s ňou späté osobnosti a jej dejiny charakterizujú.

*vysoké bralo, prepychové koniarne, renesančná atika,
nikdy nepodľahol požiaru, Štefan Zápoľský,
Imrich Thököly, Matúš Čák Trenčiansky, Belo IV.,
sídlo gestapa, socialistické väzenie*



11.* Na obrázku vidíte pohľad na hrad Hričov. Pozorne si prečítajte uvedené výroky a rozhodnite, či sú pravdivé alebo nepravdivé. Do odpovedového hárka zapíšete iba 4 písmená, ktoré patria k nepravdivým výrokom.



- a) Hrad sa spomína až po skončení vlády Bela IV.
- b) Bol aj v majetku Matúša Čáka Trenčianskeho.
- c) Hrad nikdy nevlastnil uhorský panovník.
- d) Na hrade bola dielňa, ktorá sa venovala falšovaniu peňazí.
- e) Hrad nikdy nevlastnila rodina Thurzovcov.
- f) Stavba chátrala od polovice 15. storočia a už nebola obnovená.
- g) V 16. storočí prebiehala obnova hradu.
- h) Najstaršou časťou hradu je Horný palác.

12.* Rozhodnite, ktorá z dvojice historických stavieb vznikla neskôr. Do odpovedového hárka zapíšete jej názov.

- a) Bratislavský hrad alebo Kežmarský hrad
- b) Levický hrad alebo kaštieľ v Lukáčovciach
- c) hrad Zborov alebo hrad vo Filákove
- d) Nový zámok v Banskej Štiavnici alebo hrad Šariš

Na obrázku je Nový zámok v Banskej Štiavnici.



13. Uvedené udalosti svetových i slovenských dejín priradíte v odpovedovom hárku k správne panovníkovi Habsburskej monarchie, počas ktorého vlády sa udiali. Každá udalosť môže byť priradená len k jednému panovníkovi.

- a) nástup impresionizmu
- b) Sedemročná vojna
- c) vyhlásenie cisárstva v Nemecku
- d) zrušenie nevoľníctva v Rusku
- e) zrušenie nevoľníctva v Uhorsku
- f) pruský kráľ Fridrich II. získal Sliezske
- g) predloženie návrhu na vytvorenie Hornouhorskeho slovenského Okolia
- h) zvolenie G. Washingtona za 1. prezidenta USA
- i) vydanie diela Jazykovedno-kritická rozprava o slovenských písmenách

14. Správne zoradte udalosti Veľkej francúzskej revolúcie v chronologickom poradí tak, ako po sebe nasledovali (od najstaršej po najmladšiu). Do odpovedového hárka zapíšte len čísla jednotlivých udalostí v správnom poradí.

- 1) jakobínska diktatúra
- 2) poprava Ľudovíta XVI.
- 3) vláda direktória
- 4) zvolanie generálnych stavov
- 5) vyhlásenie vojny Habsburgovcom
- 6) prijatie Deklarácie práv človeka a občana

15. Deklarácia práv človeka a občana z čias Francúzskej revolúcie predstavovala vo svojej dobe významný míľnik v oblasti práva. Okrem iného definovala prirodzené a neodňateľné práva človeka. Ktoré práva to boli? Z uvedených možností vyberte štyri správne a zapíšte ich do odpovedového hárka (stačí písmená, pri ktorých sú uvedené).

- a) sloboda slova
- b) rovnosť pred zákonom iba pre šľachticov
- c) volebné právo
- d) súkromné vlastníctvo
- e) sloboda podnikania
- f) právo na vzdelanie
- g) rovnosť pred zákonom
- h) právo na život

16. K významným vedeckým objavom doplňte v odpovedovom hárku (gramaticky správne zapísané) priezviská vedcov, ktorí sa o ne zaslúžili.

- a) predloženie evolučnej teórie
- b) polozenie základov genetiky
- c) zostavenie periodickej tabuľky prvkov

17. Vytvorte správne dvojice z mien a umeleckých štýlov, ktoré sa s týmito menami spájajú. Do odpovedového hárka zapíšte len správne dvojice písmen a čísel.

- | | |
|-----------------------|-----------------------|
| a) Napoleon Bonaparte | 1) impresionizmus |
| b) Gustav Klimt | 2) postimpresionizmus |
| c) Vincent van Gogh | 3) empír |
| d) Édouard Manet | 4) secesia |

18. K uvedeným charakteristikám uveďte správnu generáciu/fázu slovenského národného hnutia, ktorú vystihujú. Do odpovedového hárka stačí zapísať len poradové číslo (1., 2. alebo 3.).

- a) Išlo o najmasovejšiu fázu národného hnutia.
- b) Centrami fázy boli mestá Budín a Pešť.
- c) Predstavitelia tejto generácie ako prví predložili aj politické požiadavky Slovákov.
- d) Predstaviteľmi boli prevažne vzdelanci hlásiaci sa k Rímskokatolíckej cirkvi.

19. Vytvorte správne dvojice z mien a inštitúcií, resp. politických organizácií Slovákov, ktoré k sebe patria. Do odpovedového hárka zapíšte len správne kombinácie písmena a čísel.

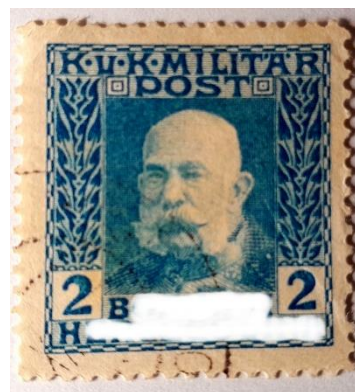
- | | |
|--------------------------|--|
| a) Andrej Kmeť | 1) Matica Slovenská – podpredseda |
| b) Svetozár H. Vajanský | 2) Muzeálna slovenská spoločnosť |
| c) Andrej Hlinka | 3) Slovenská národná rada |
| d) Albert Mamatey | 4) Slovenská ľudová strana |
| e) Karol Kuzmány | 5) Slovenská národná strana – martinské krídlo |
| f) Jozef Miloslav Hurban | 6) Slovenská liga |

20. Na základe uvedenej charakteristiky správne zapíšte do odpovedového hárka názov jednej z vtedajších mocností.

- a) Pred 1. svetovou vojnou išlo o druhú najväčšiu krajinu v Európe.
- b) Pred 1. svetovou vojnou bola najsilnejšou koloniálnou mocnosťou na svete.
- c) Pred 1. svetovou vojnou už strácala svoje postavenie i rozsiahle územia na Balkáne.
- d) Pred 1. svetovou vojnou ako mladá koloniálna mocnosť ovládala len časť územia v Afrike a malé ostrovy v Tichom oceáne.

21. Po vojne na Balkánskom polostrove sa v rokoch 1877 až 1878 konal Berlínsky kongres. Do odpovedového hárka správne zapíšte

- a) všetkých sedem veľmocí, ktoré sa ho zúčastnili,
- b) mocnosť, ktorá získala na tomto kongrese súhlas s obsadením istej krajiny na Balkáne,
- c) názov tejto krajiny, ktorá mala byť obsadená. Pomôžte si aj trochu upravenou poštovou známkou.



22. Jednou z najaktívnejších koloniálnych veľmocí bolo aj v 19. storočí Rusko. Do odpovedového hárka správne zapíšte, na ktorom z uvedených svetadielov sa vôbec nerozprestieralo ruské impérium?

Amerika, Afrika, Európa, Ázia

Autori: PaedDr. Marek Bubeník, Mgr. Ľuboš Paller, Mgr. Štefan Podolinský

Recenzentka: Mgr. Barbora Kopuncová

Fotografie: Mgr. Ľuboš Paller, Waldemar Paller, Mgr. Štefan Podolinský

Vydal: NIVaM, 2024 a Slovenská komisia Dejepisnej olympiády