

AKO ZÍSKAŤ PODPORNÉ OPATRENIE



*Žiadateľ

Krok č. 1 - Žiadateľ požiada riaditeľa školy alebo školského zariadenia o Vyjadrenie na účel poskytnutia podporného opatrenia akýmkoľvek spôsobom. Škola alebo školské zariadenie môže prijať žiadosť napríklad elektronicky alebo písomne.



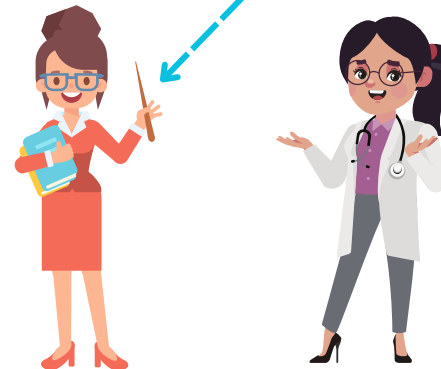
Krok č. 2 - Riaditeľ určí vypracovaním vyjadrenia na účel poskytnutia podporného opatrenia pedagogického zamestnanca alebo odborného zamestnanca školy alebo školského zariadenia. Vyjadrenie obsahuje návrh podporného opatrenia spolu s navrhovaným rozsahom jeho poskytnutia.



Riaditeľ školy /
školského zariadenia

Vyjadrenie vypracuje:

- pedagogický zamestnanec (učiteľ, školský špeciálny pedagóg);
- odborný zamestnanec školy;
- odborný zamestnanec zariadenia poradenstva a prevencie.



**Všeobecný lekár pre deti a dospelé

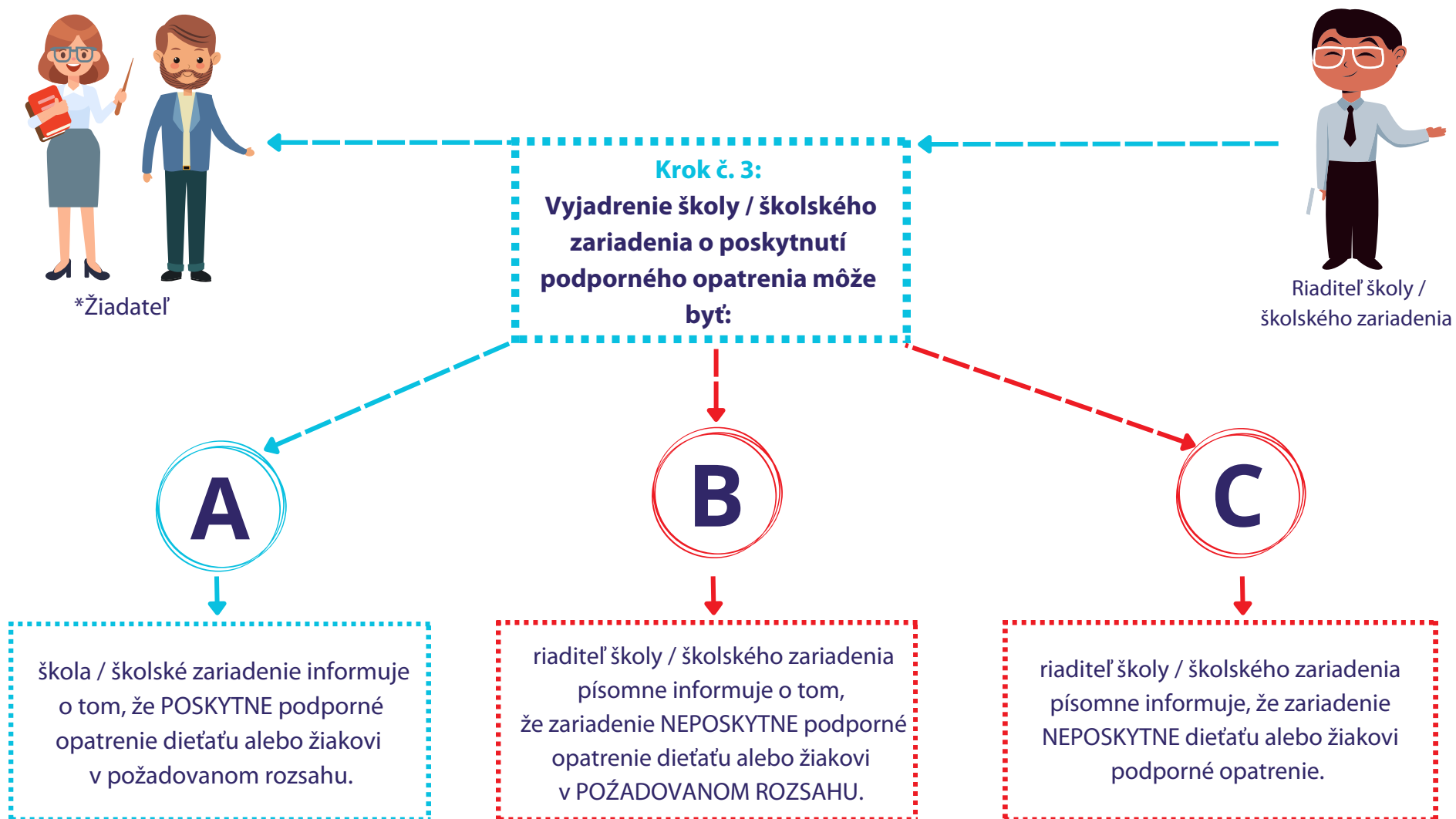
*Žiadateľom môže byť:

- zákonný zástupca dieťaťa alebo žiaka;
- plnoletý žiak;
- zástupca zariadenia so súhlasom zákonného zástupcu dieťaťa alebo žiaka;
- pedagogický alebo odborný zamestnanec so súhlasom zákonného zástupcu dieťaťa alebo žiaka.

**Pri podpornom opatrení [Poskytnutie zdravotnej starostlivosti](#) sa vyžaduje písomné vyjadrenie všeobecného lekára pre deti a dospelé.

V národnostnom školstve sa podporné opatrenia poskytujú v materinskom jazyku dieťaťa alebo žiaka alebo vo vyučovacom jazyku školy.

AKO ZÍSKAŤ PODPORNÉ OPATRENIE



AKO ZÍSKAŤ PODPORNÉ OPATRENIE



*Žiadateľ

Krok č. 4 - Ak nie je podporné opatrenie poskytnuté alebo nie je poskytnuté v požadovanom rozsahu, žiadateľ môže požiadať Regionálny úrad školskej správy (RÚŠS) o preskúmanie vyjadrenia riaditeľa školy alebo školského zariadenia o poskytnutí podporného opatrenia. RÚŠS si na tento účel môže vyžiadať vyjadrenie Štátnej školskej inšpekcie



RÚŠS

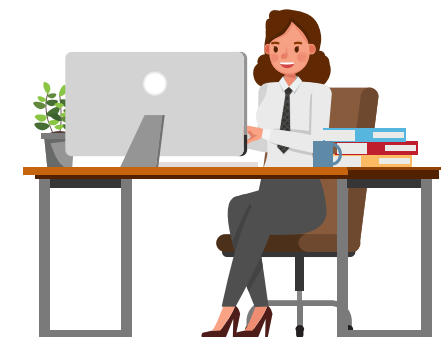
Krok č. 5 - Ak RÚŠS zistí, že vyjadrenie riaditeľa je NEOPODSTATNÉ, potom určí, že škola/školské zariadenie je povinné poskytnúť podporné opatrenie v navrhovanom rozsahu.



Riaditeľ školy/
školského zariadenia

Krok č. 6 - Ak RÚŠS zistí, že vyjadrenie riaditeľa je OPODSTATNÉ, vykoná všetky potrebné úkony na zabezpečenie poskytnutia podporného opatrenia.

Krok č. 7 - Ak RÚŠS zistí, že nie je možnosť poskytnúť podporné opatrenie, bezodkladne požiada organizáciu zriadenú MŠVVaM SR na plnenie úloh v oblasti implementácie podporných opatrení, ktorá určí spôsob poskytnutia podporného opatrenia.



Zodpovedná organizácia

