

# AKO ZÍSKAŤ PODPORNÉ OPATRENIE



\*Žiadateľ



**Krok č. 1 - Žiadateľ podá Žiadosť o vypracovanie vyjadrenia na účel poskytnutia podporného opatrenia.**



**Krok č. 2 - Riaditeľ určí vypracovaním vyjadrenia na účel poskytnutia podporného opatrenia pedagogického zamestnanca alebo odborného zamestnanca školy alebo školského zariadenia v zmysle § 145b ods. 1 písmeno a) a písmeno b, ktoré obsahuje návrh podporného opatrenia a rozsah. Vyjadrenie následne riaditeľ pošle žiadateľovi (a tiež zákonnému zástupcovi, ak ide o rozličné osoby).**



Riaditeľ školy/  
školského zariadenia

Vyjadrenie vypracuje:

- pedagogický zamestnanec (učiteľ, školský špeciálny pedagóg);
- odborný zamestnanec školy;
- odborný zamestnanec zariadenia poradenstva a prevencie.



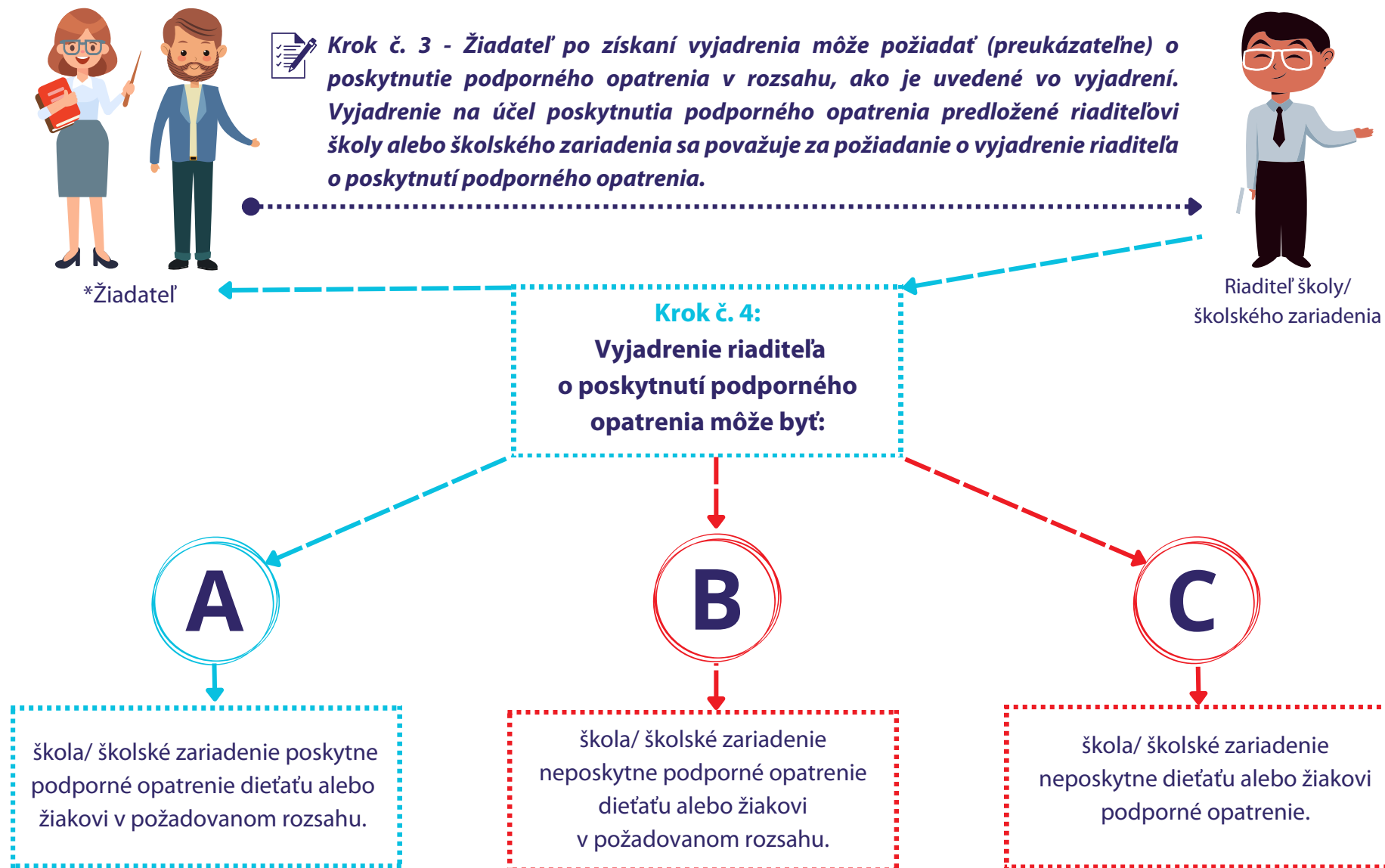
\*\*Všeobecný lekár pre deti a dospelých

\*O vyjadrenie na účel poskytnutia podporného opatrenia (PO) pre dieťa alebo žiaka môže žiadať:

- zákonný zástupca dieťaťa alebo žiaka;
- plnoletý žiak;
- zástupca zariadenia (so súhlasom zákonného zástupcu dieťaťa alebo žiaka);
- pedagogický alebo odborný zamestnanec so súhlasom zákonného zástupcu dieťaťa alebo žiaka.

\*\*Pri podpornom opatrení **Poskytnutie zdravotnej starostlivosti** sa vyžaduje písomné vyjadrenie všeobecného lekára pre deti a dospelých.

# AKO ZÍSKAŤ PODPORNÉ OPATRENIE



\*Môže to byť:

- zákonný zástupca dieťaťa alebo žiaka;
- plnoletý žiak;
- zástupca zariadenia so súhlasom zákonného zástupcu dieťaťa alebo žiaka;
- pedagogický alebo odborný zamestnanec so súhlasom zákonného zástupcu dieťaťa alebo žiaka.

# AKO ZÍSKAŤ PODPORNÉ OPATRENIE



\*Žiadateľ

**Krok č. 5 - Ak nie je podporné opatrenie poskytnuté alebo nie je poskytnuté v požadovanom rozsahu, žiadateľ môže požiadať Regionálny úrad školskej správy (RÚŠS) o preskúmanie vyjadrenia riaditeľa školy alebo školského zariadenia o poskytnutí podporného opatrenia. RÚŠS si na tento účel môže vyžiadať vyjadrenie Štátnej školskej inšpekcie**



RÚŠS

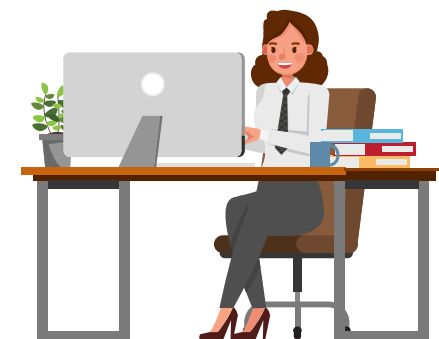
**Krok č. 6 - Ak RÚŠS zistí, že vyjadrenie riaditeľa je NEOPODSTATNÉ, potom určí, že škola/školské zariadenie je povinné poskytnúť podporné opatrenie v navrhovanom rozsahu.**



Riaditeľ školy/  
školského zariadenia

**Krok č. 7 - Ak RÚŠS zistí, že vyjadrenie riaditeľa je OPODSTATNÉ, vykoná všetky potrebné úkony na zabezpečenie poskytnutia podporného opatrenia.**

**Krok č. 8 - Ak RÚŠS zistí, že nie je možnosť poskytnúť podporné opatrenie, bezodkladne kontaktuje Výskumný ústav detskej psychológie a patopsychológie (VÚDPaP), ktorý určí spôsob poskytnutia podporného opatrenia.**



VÚDPaP

\*Môže to byť:

- zákonný zástupca dieťaťa alebo žiaka;
- plnoletý žiak;
- zástupca zariadenia so súhlasom zákonného zástupcu dieťaťa alebo žiaka;
- pedagogický alebo odborný zamestnanec so súhlasom zákonného zástupcu dieťaťa alebo žiaka.